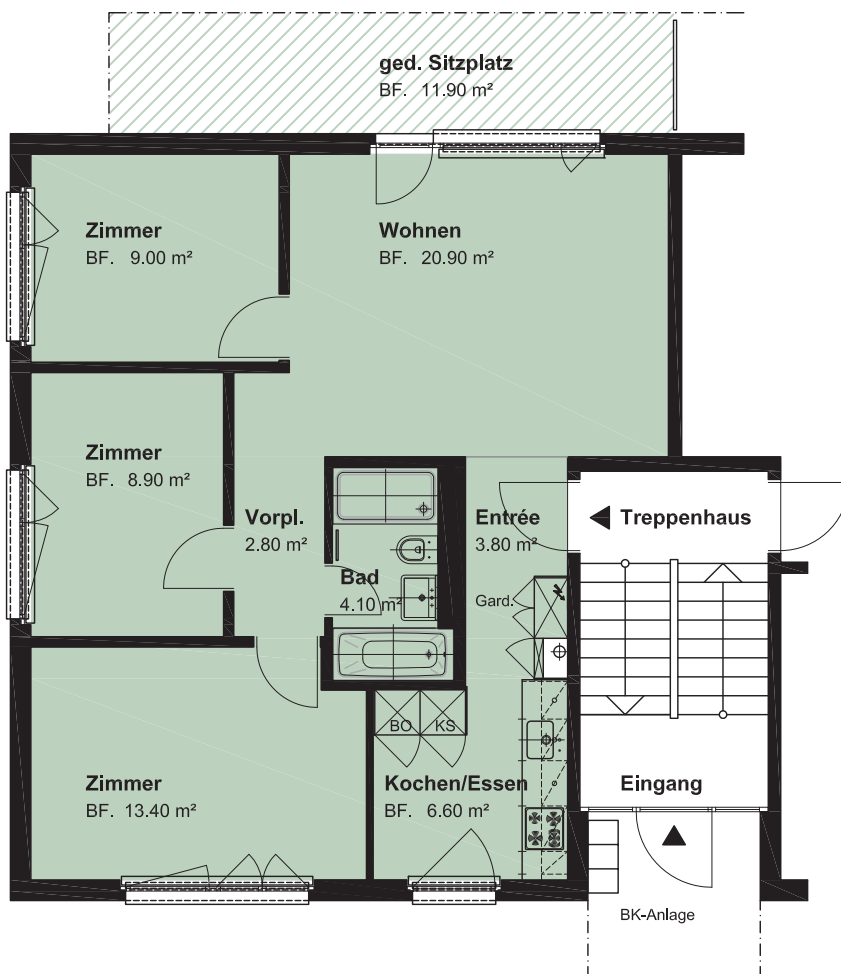


Änderungen und Abweichungen gegenüber den publizierten Abgaben bleiben ausdrücklich vorbehalten. Keine Haftung.

4 ZIMMER - WOHNUNG

Netto - Wohnfläche 69,50 m²

Balkon 11,90 m²



MEHRFAMILIENHAUS KÜGELIOOSTRASSE 91 8046 ZÜRICH

GRUNDRISS ERDGESCHOSS



Dübendorf, 27. März 2019